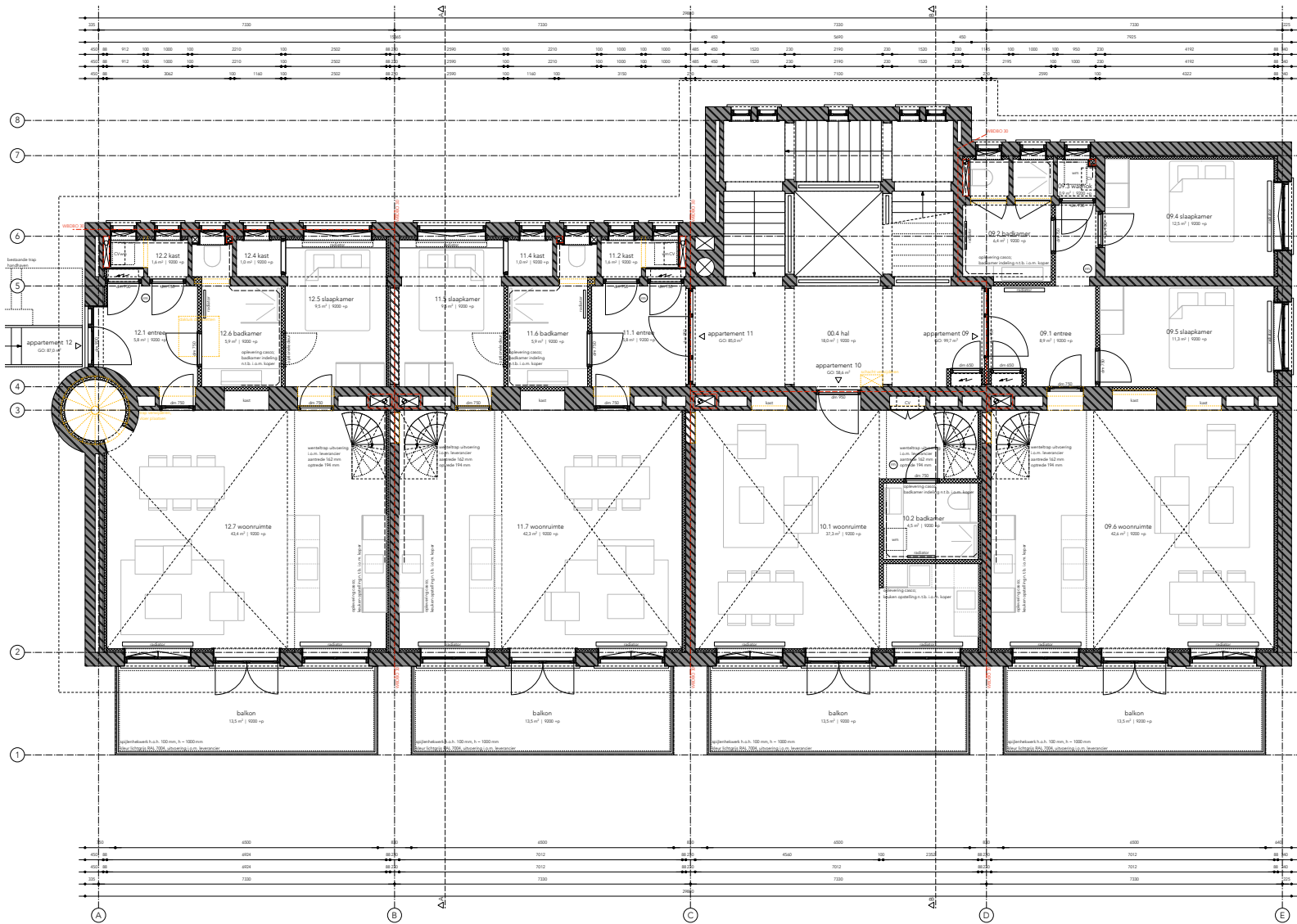


- alle maten zijn circa maten en dienen in het werk gecontroleerd te worden

Kozijnen:  
 - waar mogelijk worden de bestaande kozijnen behouden,  
 - de staat van de kozijnen dient in het werk gecontroleerd te worden en waar nodig vervangen  
 - ramen behorende tot woningen worden vervangen door hardhouten ramen met dubbele beglazing  
 - detaillering vlg. opgave kozijnleverancier



appartement	gebruiksoppervlakt buitenruimte	gebruiksoppervlakt buitenruimte	gebruiksoppervlakt buitenruimte	gebruiksoppervlakt buitenruimte	gebruiksoppervlakt buitenruimte	gebruiksoppervlakt buitenruimte	gebruiksoppervlakt buitenruimte
appartement 1	78,7 m²	51,3 m²	129,6 m²	46,7 m²	82,1 m²	51,3 m²	84,1 m²
appartement 2	129,6 m²	46,7 m²	82,1 m²	51,3 m²	84,1 m²	51,3 m²	57,3 m²
appartement 3	82,1 m²	51,3 m²	84,1 m²	51,3 m²	97,2 m²	13,5 m²	55,5 m²
appartement 4	84,1 m²	51,3 m²	97,2 m²	13,5 m²	55,5 m²	13,5 m²	87,0 m²
appartement 5	97,2 m²	13,5 m²	55,5 m²	13,5 m²	87,0 m²	56,4 m²	
appartement 6	55,5 m²	13,5 m²					
appartement 7	gebruiksoppervlakt buitenruimte	82,1 m²	13,5 m²				
appartement 8	gebruiksoppervlakt buitenruimte	84,1 m²	13,5 m²				
appartement 9	gebruiksoppervlakt buitenruimte	99,7 m²	57,3 m²				
appartement 10	gebruiksoppervlakt buitenruimte	58,6 m²	66,8 m²				
appartement 11	gebruiksoppervlakt buitenruimte	85,0 m²	66,8 m²				
appartement 12	gebruiksoppervlakt buitenruimte	87,0 m²	56,4 m²				

type	vervoer	regelgeving
bestaand metselwerk	nieuw metselwerk	nieuw glas
bestaand hout	nieuw hout	nieuw glas
bestaand verloopplaat	nieuw verloopplaat	nieuw glas

- peil = 0.00 = bovenkant afwerkvloer
- brandklasse conform Bouwbesluit
- positie en aantal rookmelders in het gebouw conform NEN 2555
- elektrische installatie conform NEN 1010
- reïtraaisveerendheid kozijnen, scharnieren en deuren conform NEN 5087
- weerstandsklasse 2 conform NEN 5096
- PolitieKauMerk is van toepassing
- minimale vlieg doorgang binnenruidekozijnen 850 mm en hoogte 2300 mm
- hanelwaterafvoeren conform NEN 3215. Zie tekeningen voor afvoer op eigen terrein,
- controle en dimensionering conform berekening constructeur en installateur
- luchtdoortichtendheid conform NEN 2080 / afdeling 5.2
  - waar mogelijk de naden / kieren dichtten met compressieband
  - waar mogelijk gelijmde rubberprofielen met open kern gebruiken
  - waar mogelijk de naden / kieren afplakken
  - waar mogelijk luchtdichtingen prefabriceren
- dubbele luchtdichtingen toepassen
- overlappen en aansluitingen van de dampremmende folie afplakken
- geen doorbrekingen dampremmende laag
- waterdichtheid conform NEN 2778
- vochtremmende voorspanningen conform NEN 2690
- ventilatie conform NEN 1087
  - wering van ratten en muizen vlg. afdeling 3.10
  - musdichte ventilatieoosters kruipruimte
  - uitwendige scheidingsconstructie naden en kieren < 10 mm
  - een gebruiksfunctie heeft ter plaatse van een uitwendige scheidingsconstructie een scherm tot 0,6 m1 dip met naden en kieren < 10 mm

DEFINITIEF

broosdebrijnarchitecten

project TRANSFORMATIE ADRIËN MILDERSSCHOOL ROTTERDAM

opdrachtgever HWGII BV (HET WOONGEHEIM II)

orderaarp

DEFINITIEF ONTWERP

plattegrond 2e verdieping

datum 07-12-2020

schaal 1:50

mark 2009

blad DO 1.3

gemaakt 15-06-2021

formaat A1



