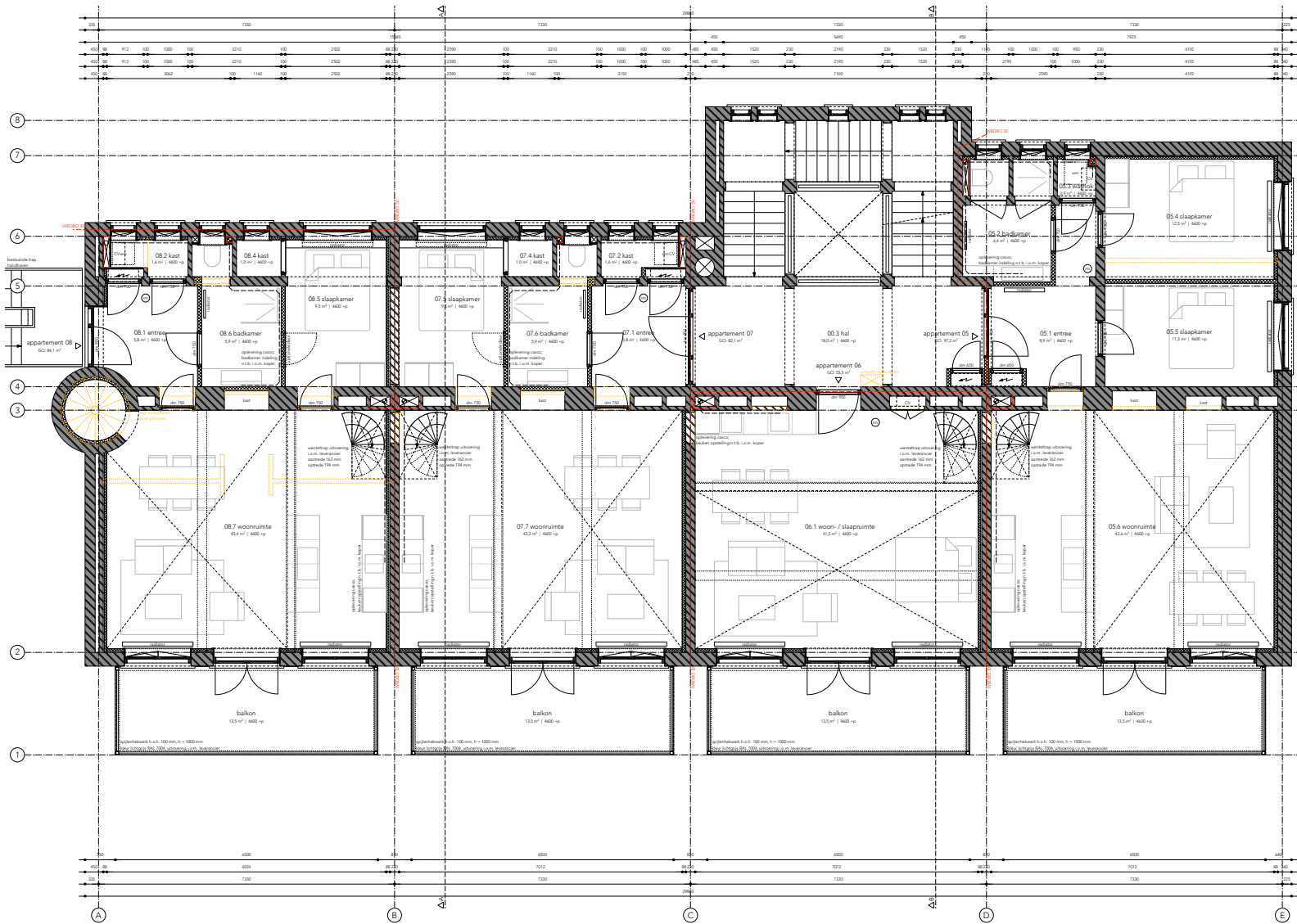


- alle maten zijn circa maten en dienen in het werk gecontroleerd te worden

Kozijnen
 - waar mogelijk worden de bestaande kozijnen behouden,
 de staat van de kozijnen dient in het werk gecontroleerd te worden en waar nodig vervangen
 ramen behorende tot woningen worden vervangen door hardhouten ramen met dubbele beglazing
 - detaillering vlg. opgave kozijnleverancier



appartement	gebruiksoppervlakt buitenruimte	gebruiksoppervlakt buitenruimte	gebruiksoppervlakt buitenruimte	gebruiksoppervlakt buitenruimte	gebruiksoppervlakt buitenruimte	gebruiksoppervlakt buitenruimte	gebruiksoppervlakt buitenruimte
appartement 1	78,7 m ²	51,3 m ²	82,1 m ²	13,5 m ²			
appartement 2	129,6 m ²	46,7 m ²	84,1 m ²	13,5 m ²			
appartement 3	82,1 m ²	51,3 m ²	99,7 m ²	57,3 m ²			
appartement 4	84,1 m ²	51,3 m ²	58,6 m ²	66,8 m ²			
appartement 5	97,2 m ²	13,5 m ²	85,0 m ²	66,8 m ²			
appartement 6	55,5 m ²	13,5 m ²	87,0 m ²	56,4 m ²			
appartement 7							
appartement 8							
appartement 9							
appartement 10							
appartement 11							
appartement 12							

bestaand
 nieuw
 vloer
 raam
 deur
 trap
 balkon
 ventilatie
 verlichting

- peil = 0.00 = bovenkant afwerkvloer
- brandklasse conform Bouwbesluit
 - positie en aantal rookmelders in het gebouw conform NEN 2555
 - elektrische installatie conform NEN 1010
 - reïtraaisveerendheid kozijnen, scharnieren en deuren conform NEN 5087
 - weerstandsklasse 2 conform NEN 5096
 - PolitieKaufMark is van toepassing
 - minimale vloerhoogte van deuren conform NEN 3215, zie tekeningen voor vloer op eigen terrein
 - hanelwaterafvoeren conform NEN 3215, zie tekeningen voor vloer op eigen terrein, controle en dimensionering conform berekening constructeur en installateur
 - luchtdoortichtendheid conform NEN 2080 / afdeling 5.2
 - waar mogelijk de naden / kieren dichtten met compressieband
 - waar mogelijk gelijmde rubberprofielen met open kern gebruiken
 - waar mogelijk de naden / kieren afplakken
 - waar mogelijk luchtschichten prefabriceren
 - dubbele luchtschichten toepassen
 - overlappen en aansluitingen van de dampremmende folie afplakken
 - geen doorbrekingen dampremmende laag
 - waterdichtheid conform NEN 2778
 - vochtremmende voorsproeiingen conform NEN 2490
 - ventilatie conform NEN 1087
 - wering van ratten en muizen vlg. afdeling 3.10
 - mechanische ventilatoren met kruipruimte
 - uitwendige scheidingen conform NEN 2490
 - een gebruiksfunctie heeft ter plaatse van een uitwendige scheidingenconstructie een scherm tot 0,6 m diep met naden en kieren < 10 mm

DEFINITIEF
 broosdebrijnarchitecten
 project: TRANSFORMATIE ADRIËN MILDERSSCHOOL ROTTERDAM
 datum: 07-12-2020
 ontwerp: HWGII BV (HET WOONGEHEIM II)
 schaal: 1:50
 mark: 2009
 blad: DO 1.2
 formaat: A1

